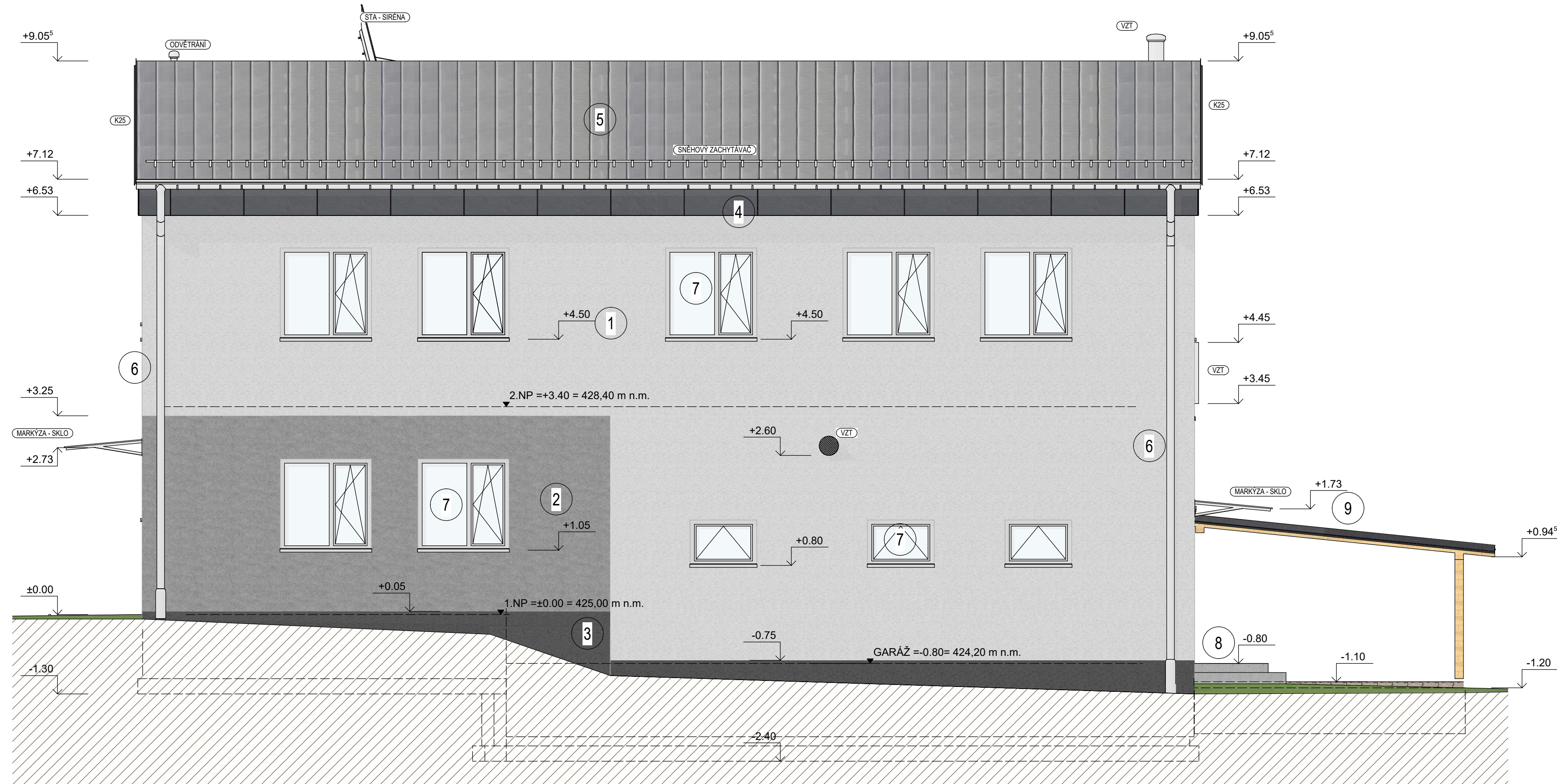


## POHLED JIŽNÍ



## LEGENDA

- |  |  |  |
|--|--|--|
| <p><b>1</b> ŠTUKOVÁ DVOUVRSTNÁ OMÍTKA (dle vzorníku STO )<br/>TEXTURA ( Rough 1 )<br/>BAREVNOST ( STO - <b>B545503</b> ) -<b>světle šedá</b></p> <p><b>2</b> ŠTUKOVÁ DVOUVRSTNÁ OMÍTKA (dle vzorníku STO )<br/>TEXTURA ( Rough 1 )<br/>BAREVNOST ( STO - <b>B547503</b> ) - <b>šedá</b></p> <p><b>3</b> SOKLOVÁ OMÍTKA - MARMOLIT - TMAVĚ ŠEDÁ</p> | <p><b>4</b> CEMBRIT - obkladové desky<br/>BAREVNOST - Patina Original P 050</p> <p><b>5</b> PLECHOVÁ KRYTINA HLADKÁ SE STOJATOU DRÁŽKOU<br/>BAREVNOST (dle vzorníku Ruuki - TMAVĚ ŠEDÁ RR 23 )</p> <p><b>6</b> KLEMPÍŘSKÉ PRVKY - LAKOVANÝ PLECH (TMAVĚ ŠEDÁ RR 23)</p> <p><b>7</b> OKNA - PLASTOVÁ - VIZ VÝPIS PRVKŮ<br/>BAREVNOST - RÁM - ŠEDÁ</p> | <p><b>8</b> BETONOVÉ SCHODY - BEST</p> <p><b>9</b> STÁVAJÍCÍ ZASTŘEŠENÁ TERASA - PERGOLA<br/>TESAŘSKÁ KONSTRUKCE - DEMONTÁŽ A OPĚTOVNÁ MONTÁŽ</p> <p><b>10</b> KYTINA - ŽIVIČNÁ SE VSYPEM<br/>PROVEDENÍ NA ZASTŘEŠKU VSTUPU A VJEZDU DO GARÁŽE</p> <p><b>11</b> SEKČNÍ VRATA<br/>SVĚTLE ŠEDÁ BARVA - SPECIFIKACE DLE PARAMETRŮ V TZ.</p> |
|--|--|--|

POZNÁMKA :

VEŠKERÉ MATERIÁLY A BAREVNOSTI BUDOU PŘED ZABUDOVÁNÍM DO STAVBY VYZKOVÁNY A ODSOUHLASENY  
INVESTOREM A PROJEKTANTEM

MATERIÁL A ZAŘÍZENÍ UVEDENÉ V PROJEKTOVÉ DOKUMENTACI JSOU POUZE SMĚRNÉ DLE NUTNÝCH STANDARDŮ PRO NÁSLEDNÉ PRACOVÁNÍ PODROBNĚJÍ VÝKAZ VÝMĚR, MATERIÁL A VÝROBKY JE MOŽNÉ ZMĚNIT PŘI ZACHOVÁNÍ SHODNÝCH PARAMETRŮ A FUNKCE. ZÁMĚNA JE MOŽNÁ PO ODSOULHÁSENÍ PROJEKTANTA A INVESTORA DLE SROVNÁNÍ PŘEDLOŽENÝCH TECHNICKÝCH LISTŮ!  
DODAVATEL PRACUJE U IV. STUPEŇ DILSKÉ - VÝROBNĚ TECHNICKÉ DOKUMENTACE A PŘEDÁ K ODSOULHÁSENÍ PROJEKTANTOVI A INVESTOROVĚ VŠE TECHNICKÝCH LISTŮ JEDNOTLIVÝCH MATERIÁLŮ NEDÍLNŮ SOUČASTÍ PD JE TECHNICKÁ ZPRÁVA!!!  
INVESTOR SI VYHRAŽUJE PRAVO ODSOULHÁSENÍ VEŠKERÝCH POUŽITÝCH VÝROBKŮ A MATERIÁLŮ!!!!



Max. výška budovy : +9,055 m = 461,055 m.n.m

$$1.NP = +0,000 = 425,000 \text{ m n.m.}$$

## Výškový systém BpV

Č. revize	Druh změny / Popis	Vypracoval / Podpis	Datum


Generální projektant

**Ing. Petr Lavička - PROJEKCE - ENGINEERING - KONZULTACE -**

Za Beranek 758/II, 33901 Klatovy  
IČO : 76140369  
Dat. schůlná: c4yjjn

office :  
e-mail :  
tel. :

**Pražská 22, 33901 Klatovy**  
lavicka@gmail.com  
+420 724004430

 INŽENÝRING  
PROJEKČNÍ  
LAVIČKA

Slavba / Projekt		
<b>HASIČSKÁ ZBROJNICE ŠTĚPÁNOVICE</b> <b>objekt občanském vybavenosti</b>		
Místo stavby :	Katastrální území :	Kraj :
Katastr - Obec : Štěpánovice   167665   parc. číslo : st.p.č.103, p.č.13/1, p.č. 92 a p.p.č.445	Štěpánovice u Klatov   767662	Plzeňský

Investor / Stavebník  
Město Klatovy  
náměstí Miru 62/I  
33901 Klatovy  
IČ 00255661

**MĚSTOKLATOVY**

Dokumentace	D.1 DOKUMENTACE STAVEBNÍHO NEBO INŽENÝRSKÉHO OBJEKTU		Odpovědný projektant / Autorské	Pare :
Číslo dokumentace	D.1 ARCHITEKTONICKO STAVEBNÍ ČÁST			
STAVEBNÍ OBJEKT (PROVÝZNÍ SOUBOR)	SO 01 VLASTNÍ OBJEKT HZ			
Adresa / autor návrhu	Ing. Petr Lavička			
Veškerý projektant (úpr.)	Ing. Petr Lavička			
Vypracoval: Miroslav	Ing. Petr Lavička			

Datum: 28.04.2023		Arch. Číslo / Číslo zakázky: 23_004		STUPEŇ DOKUMENTACE: DPS	REVIZE / VARIANTA: R-02	MĚŘITKO: 1:100
Název výkresu: <b>POHLED JIŽNÍ</b>						Číslo výkresu / přílohy: <b>01-008</b>

Tento výkres, a s ním související podklady, výpočty a návrhy, jsou výhradním duševním vlastnictvím zpracovatele dokumentace, jsou chráněny autorským zákonem. Nesmí být bez vědomí autora rozmnožovány, přenechány k použití třetí osobě, nebo užívány k jiným účelům než byly určeny.